

꿀호떡 챌린지



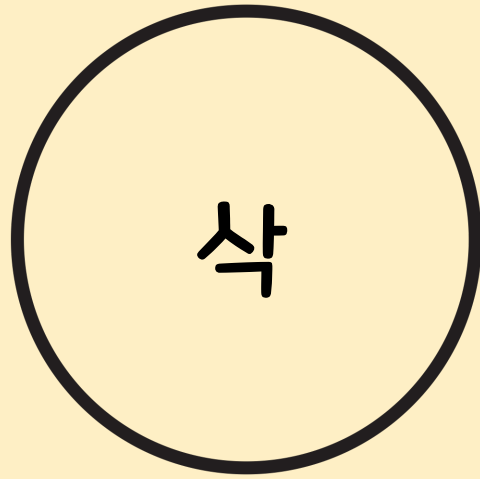
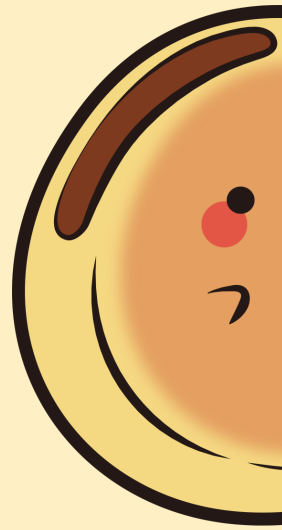


태양

그믐달



하현달

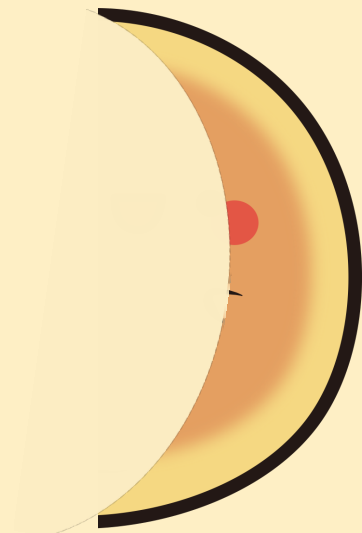


삭

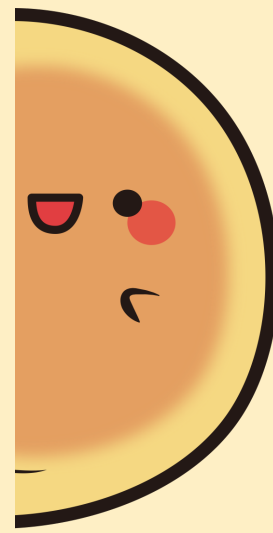


보름달(망)

초승달



상현달





태양

음력 22~23일경



하현달



음력 27~28일경



그믐달



삭



지구

보름달
(망)



음력
15일경

상현달



음력 2~3일경



초승달

음력 7~8일경

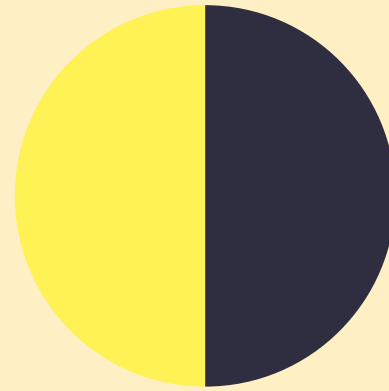


달은 태양 빛을 받는 부분만 빛을 반사하여 밝게 보인다.

지구에서 보면 왼쪽이 살짝 보임

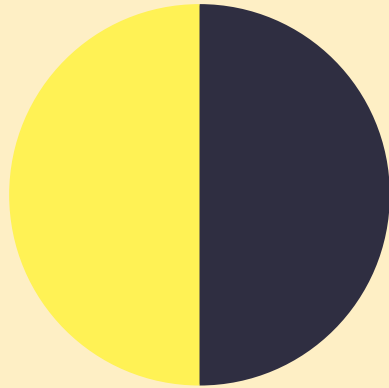


지구에서 보면 왼쪽 반달로 보임



남반구에서는 달의 모양이 우리나라에서 보이는 것과 반대로 보인다.

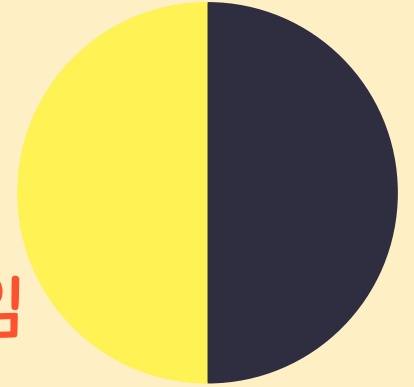
태양 빛 → → →



지구에서 보면 안보임



지구에서 보면 꼭차게 보임

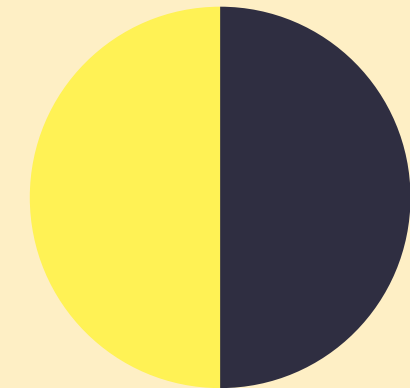


지구에서 보면 오른쪽 반달로 보임



태양-지구-달의 상대적인 위치에 따라 지구에서 보이는 달의 모양이 변한다.

달은 한달에 한 바퀴씩 지구 주위를 공전한다.



지구에서 보면 오른쪽이 살짝 보임